

HÜZZAM ŞARKI
Bakışının ısrârı nedir, âh bilsem

Güfte ve Beste :
NEVESER KÖKDES

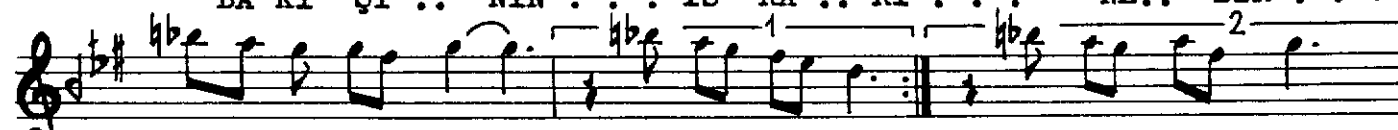
CURCUNA



ARANAGME . . .



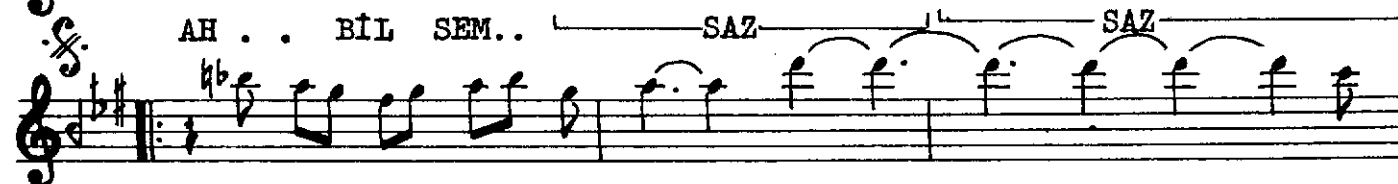
BA KI SI .. NIN . . . IS RA .. RI . . . NE.. DIR . . .



AH . . BIL SEM..

-SAZ

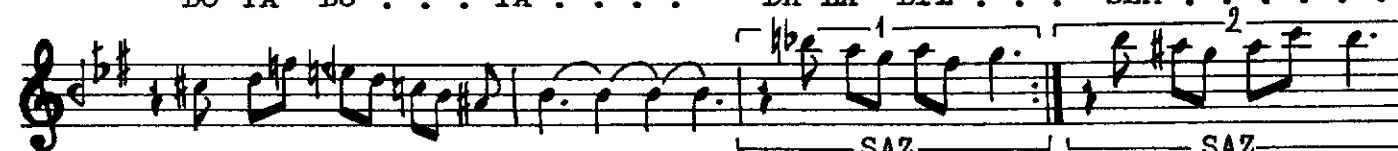
- SAZ



GÜ ZEL GÖZ LE Rİ NE .. AH



DO YA DO . . . YA DA LA BIL . . . SEM



DA LA BIL . . . SEM

-SAZ

- SA2



BU MU AM MA . . YI . . AH

HÜZZAM ŞARKI
Bakışının ısrârı nedir, âh bilsem

(2. Sayfa)

ÇÖ ZE BİL SEM RU HUM DA

YA NAN . . AŞ KI SÖY .. LE YE BİL .. SEM :||

S A Z

Haki

BAKIŞININ ISRÂRİ NEDİR "AH" BİLSEM
GÜZEL GÖZLERİNE "AH" DOYA DOYA DALABİLSEM
BU MUAMMÂYI "AH" ÇÖZEBİLSEM
RUHUMDA YANAN AŞKI SÖYLEYEBİLSEM
GÜZEL GÖZLERİNE "AH" DOYA DOYA DALABİLSEM